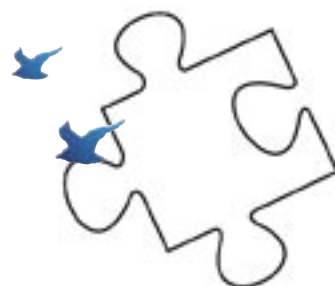


PRE - PROGRAMME

La 9^{ème} Université d'automne de l'arapi
Le Croisic (Loire Atlantique)
du 9 au 13 octobre 2007

Autisme, actualités et perspectives. *Formes frontières et pathologies associées.*



L'autisme est un trouble du développement d'origine neurobiologique dont le diagnostic se fait sur la base de caractéristiques du comportement et du développement. La notion de spectre des désordres autistiques intègre à la fois des tableaux cliniques bien caractérisés et des tableaux plus atypiques, du fait, d'une part, de la variabilité des symptômes dans leur sévérité ou l'âge de leur apparition, et d'autre part, de l'association avec d'autres troubles (retard du développement intellectuel, épilepsie par exemple). Les manifestations de l'autisme peuvent

varier d'un sujet à l'autre et chez un même sujet dans le temps. Dans ce contexte, les cliniciens sont confrontés à la difficulté du diagnostic des formes frontières et à la nécessaire prise en compte des pathologies associées. Toutes ces questions interpellent à la fois les chercheurs, les cliniciens, les professionnels de l'éducation et les familles car elles participent à la complexité de l'identification du fonctionnement autistique. Elles soulèvent des interrogations au niveau du diagnostic, de l'étiologie, des processus en jeu. Les réponses apportées ont un impact sur les interventions thérapeutiques.

Mardi 9 octobre 2007

20h00-21h30

► **Introduction**

Catherine Barthélémy

(Présidente du Comité Scientifique de l'arapi)
et *Sophie Biette* (Présidente de l'arapi)

► **Table ronde**

avec les associations de parents

Autisme Europe *Donata Vivanti (Italie)*

Autisme France *Mireille Lemahieu*

Sésame Autisme *Marcel Hérault*

Unapei *Michèle Ducrozet*



Mercredi 10 octobre 2007

9h00-10h30

► **Diversité des formes cliniques et épidémiologie**

Eric Fombonne (Montréal, Canada)

10h30-11h00 - Pause

11h00-12h30

► **Diversité génétique**

Christian Andres (Tours)

12h45 - Repas

16h00-17h30

► **Troubles du comportement**

Aspects scientifiques

Marc Tassé (Chapel Hill, Caroline du Nord, USA)

Aspects cliniques

Eric Willaye (Mons, Belgique)

30 janvier 2007

La 9^{ème} Université d'automne de l'arapi
Le Croisic (Loire Atlantique) du 9 au 13 octobre 2007

Autisme, actualités et perspectives. *Formes frontières et pathologies associées.*

Mercredi 10 octobre 2007 (suite)

17h30-19h00

► **Retard Mental**

Aspects scientifiques

Jamel Chelly (Paris)

Aspects cliniques

Didier Lacombe (Bordeaux)

Jeudi 11 octobre 2007

9h00-10h30

► **Epilepsie**

Aspects scientifiques

Yézekiel Ben Ari (Marseille)

Aspects cliniques

Alexis Arzimanoglou (Paris)

10h30-11h00 - Pause

11h00-12h30

► **Troubles du sommeil**

Aspects scientifiques

Roger Godbout (Montréal, Canada)

Aspects cliniques

Hélène de Leersnyder (Paris)

12h45 - Repas

16h00-17h30

► **Troubles obsessionnels compulsifs (TOC)**

Aspects scientifiques

André Nieoullon (Marseille)

Aspects cliniques

Nadia Chabane (Paris)

17h30-19h00

► **Séance
de présentation
des communications
affichées**

coordonnée

par Carole Tardif



Vendredi 12 octobre 2007

9h00-10h30

► **Syndrome de Rett**

Aspects scientifiques

Laurent Villard (Marseille)

Aspects cliniques

Mercè Pineda (Barcelone, Espagne)

10h30-11h00 - Pause

11h00-12h30

► **Troubles du langage**

Aspects scientifiques

Jill Boucher (Warwick, UK)

Aspects cliniques

Intervenant à confirmer

12h45 - Repas

16h00-19h00

► **Ateliers de formation**

1 - Dépistage et intervention précoces

Catherine Aldred (Manchester, UK)

2 - Outils de communication

tout au long de la vie

Pascale Dansart (Tours)

3 - Analyse fonctionnelle du comportement

Eric Willaye (Mons, Belgique)

4 - Coordination

**entre une unité médico-sociale pour adultes
et un hôpital psychiatrique**

Severine Recordon (Niort)

Dominique Fiard (Niort)

5 - Consultation pluridisciplinaire

Pascaline Guérin (Chartres)

Samedi 13 octobre 2007

9h30-11h00

► **Les pathologies psychiatriques
associées**

Mohammad Ghaziuddin

(Ann Arbor, Michigan, USA)

11h00-12h00

► **Conclusion**

La 9^{ème} Université d'automne de l'arapi
Le Croisic (Loire Atlantique) du 9 au 13 octobre 2007

Autisme, actualités et perspectives.

Formes frontières et pathologies associées



arapi, BP 91603
37016 TOURS cedex 1
06 33 23 28 31
Fax : 08 71 73 52 49
contact@arapi-autisme.org
http://www.arapi-autisme.org

Présidente de l'arapi :
Sophie BIETTE

**Présidente du Comité
Scientifique de l'arapi :**
Pr. Catherine BARTHELEMY

**Comité Scientifique
de l'Université d'automne :**
Pr. Bernadette ROGÉ
Pr Catherine BARTHÉLÉMY
Mme Sophie BIETTE
M. Patrick CHAMBRES
Dr Pascaline GUÉRIN
Pr Ghislain MAGEROTTE

Responsable des posters :
Carole TARDIF

**Comité d'organisation
de l'Université d'automne :**
Pascale DANSART
Jean-Pierre MALEN
Bernadette SALMON
Josiane SCICARD
René TUFFREAU

**Prise en charge
Formation Continue**

Le bulletin d'inscription
est disponible sur le site
www.arapi-autisme.org

Depuis 1989, l'arapi organise en collaboration avec les Universités de Tours et de Toulouse une Université d'Automne sur l'autisme et les troubles apparentés du développement, avec le soutien de la Fondation France Telecom.

Ces journées permettent à des chercheurs de diverses disciplines (médecine, neurosciences, génétique, pharmacologie, psychologie, biologie...), à des praticiens (médecins, psychologues, enseignants, éducateurs, rééducateurs, responsables de services et d'établissements...), à des étudiants du 3^{ème} cycle et à des parents en situation de responsabilité associative de faire le point sur l'actualité de l'autisme, de promouvoir la diffusion des connaissances, de confronter recherche fondamentale et clinique, de privilégier les échanges et de susciter des programmes collaboratifs.

L'Université d'Automne de l'arapi se déroule sous la forme d'un séminaire résidentiel dans un cadre convivial où participants et intervenants se rencontrent durant quatre jours (le site de Port aux Rocs au Croisic permettant un accueil complet avec hébergement et restauration sur place).



Tarifs

Droits d'inscription

Tarif plein Professionnels Formation Continue	650 €
Tarif plein Professionnels individuel	550 €
Professionnels arapi	500 €
Etudiants	150 €
Etudiants arapi	125 €
Parents.....	260 €

Hébergement sur le site de Port aux Rocs

Formule hôtelière (service hôtelier et restauration
du mardi soir au samedi matin)

Chambre à deux lits (par personne)	330 €
Supplément pour une chambre seule	100 €

Formules gîte

(hébergement avec cuisine, repas de l'arrivée mardi soir
au restaurant du site et location de linge de maison compris)

Gîte « Lilas » (studio avec mezzanine, pour 3 personnes) (par personne)	85 €
Gîte « Clairière » (appartement 3 pièces pour 4 personnes) (par personne)	110 €

Port aux Rocs, 44 avenue Port Val, 44490 Le Croisic
Visite virtuelle du site sur www.portauxrocs.com

*Diplôme Universitaire à Dimension Européenne
de l'Université Toulouse-Le Mirail*

**Autisme et autres troubles du développement psychologique
(approche pluridisciplinaire)**

Si vous vous inscrivez au DU de Toulouse, l'inscription à l'Université d'automne de l'arapi au Croisic les 9-13 octobre 2007 est comprise et la séance inaugurale de la promotion 2007-2009 se déroulera dans ce cadre.

L'inscription s'effectue auprès de l'Université après accord de la responsable de l'enseignement. Les demandes préalables doivent

être adressées avec un bref Curriculum Vitæ à :

Pr. Bernadette Rogé
C.U.P.P.A., Service Formation continue
Université de Toulouse-le Mirail
5 Allée Antonio Machado, 31058 Toulouse cedex

La sélection des candidats se fait sur dossier.

La date limite de dépôt des candidatures est fixée au **30 juin 2007**.

Renseignements : Céline Nord
nord@univ-tlse2.fr - Téléphone : 05 61 50 42 29
Site : <http://www.univ-tlse2.fr/form-co/>

APPEL A COMMUNICATIONS AFFICHÉES

**La 9^{ème} Université d'automne de l'arapi
Le Croisic (Loire Atlantique)
du 9 au 13 octobre 2007**

**Autisme, actualités et perspectives.
*Formes frontières et pathologies associées***

Session de Posters : appel à communication

A côté des conférences, des sessions de posters sont prévues pour que doctorants et jeunes chercheurs ayant réalisé un travail sur l'autisme puissent présenter leur recherche. Ces travaux doivent porter sur l'autisme sans pour autant entrer dans les thèmes spécifiques des conférences au programme de l'université d'automne.

Les travaux retenus pour présentation sous forme de posters seront sélectionnés par le Comité Scientifique et coordonnés ensuite par Carole Tardif.

Pour soumettre votre proposition : l'envoyer avant le 10 mai 2007, à bulletin@arapi-autisme.org en fichier attaché.

Quelques bourses peuvent être allouées pour aider certains doctorants ou jeunes chercheurs à participer à cette manifestation, en couvrant la prise en charge de leur inscription et l'hébergement/restauration sur place (transports à la charge du participant). Pour l'obtenir, il est nécessaire de faire un courrier détaillant votre demande et votre situation.

Envoyez les informations suivantes en fichier attaché (format Word) avant le 10 mai 2007 à bulletin@arapi-autisme.org

- le titre précis de votre communication,
- vos nom, prénom, statut/fonction, et coordonnées de votre lieu d'exercice ou de recherche (labo, équipe, universités, centres...),
- le résumé (300 mots maximum- police times 12) de votre communication et 5 mots-clés,
- le cadre dans lequel s'inscrit votre travail (mémoire, thèse, recherche post-doctorale... sous la direction de...),
- votre C.V. (avec coordonnées précises pour vous joindre : adresse, tél/fax, e-mail).

→ Si vous avez besoin d'une bourse pour participer à ces journées : merci de joindre une lettre explicative détaillant votre situation et votre demande. Nous étudierons votre dossier et vous rendrons réponse.



ENVOI
par e-mail en fichier attaché à bulletin@arapi-autisme.org
AVANT le 10 mai 2007
Réponse première quinzaine de juillet.